

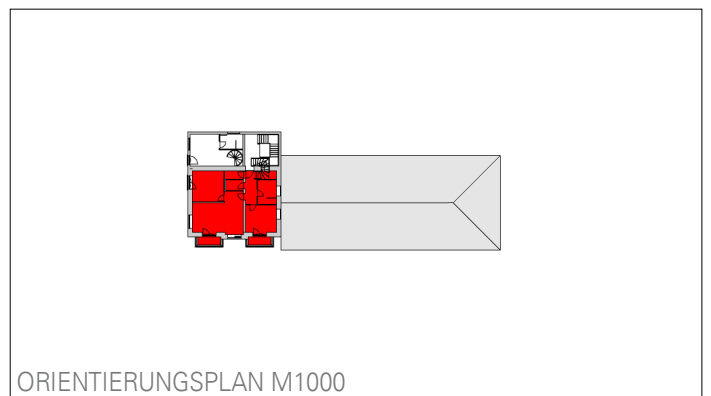
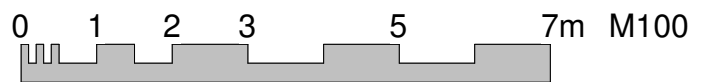
# "WOHNANLAGE ALPENHOF"



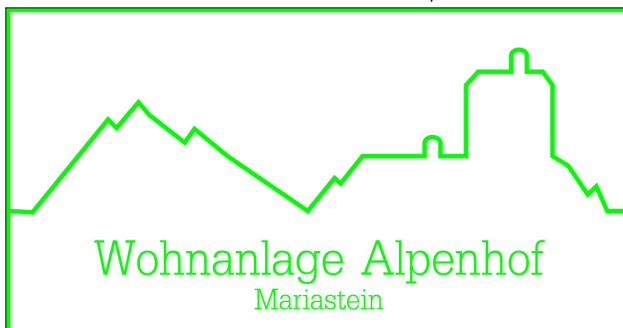
## 2. Obergeschoss Top 13

Gang	7,26 m <sup>2</sup>
Bad	8,00 m <sup>2</sup>
Zimmer	14,76 m <sup>2</sup>
Wohnen / Essen	34,85 m <sup>2</sup>
Zimmer	14,53 m <sup>2</sup>
WC	2,15 m <sup>2</sup>
Abstellraum	2,48 m <sup>2</sup>
3-ZI WHG T13	84,03 m <sup>2</sup>

Balkon	3,12 m <sup>2</sup>
Balkon	3,12 m <sup>2</sup>



ORIENTIERUNGSPLAN M1000



Wohnanlage Alpenhof  
Mariastein

DIE DARGESTELLTE EINRICHTUNG IST EIN MÖBLIERUNGSVORSCHLAG UND NICHT IM KAUFPREIS ENTHALTEN. DIE PLANDARSTELLUNG BASSIERT AUF ROHBAUWERKE, DAS ANGEFÜHRTE FLÄCHENMASS KANN BIS ZU 3% ABWEICHEN. FÜR DIE MÖBLIERUNG UND INNENAUSBAU SIND NATURMASSE ZU NEHMEN!

**RS<sup>o</sup>**  
project

RSC PLANUNG U. BAUMANAGEMENT GMBH  
GENERALPLANUNG BAULEITUNG AUSSCHREIBUNG  
Wildbichlerstraße 17 6341 Ebbs T +43 5373 43271  
office@rscproject.at www.rscproject.at